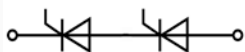


ВЫПРЯМИТЕЛЬ С ВОЗДУШНЫМ ПРИНУДИТЕЛЬНЫМ ОХЛАЖДЕНИЕМ

БВ2Т-700-1,1-П **БВ2Т-1200-1,1-П**

СХЕМА: M1C

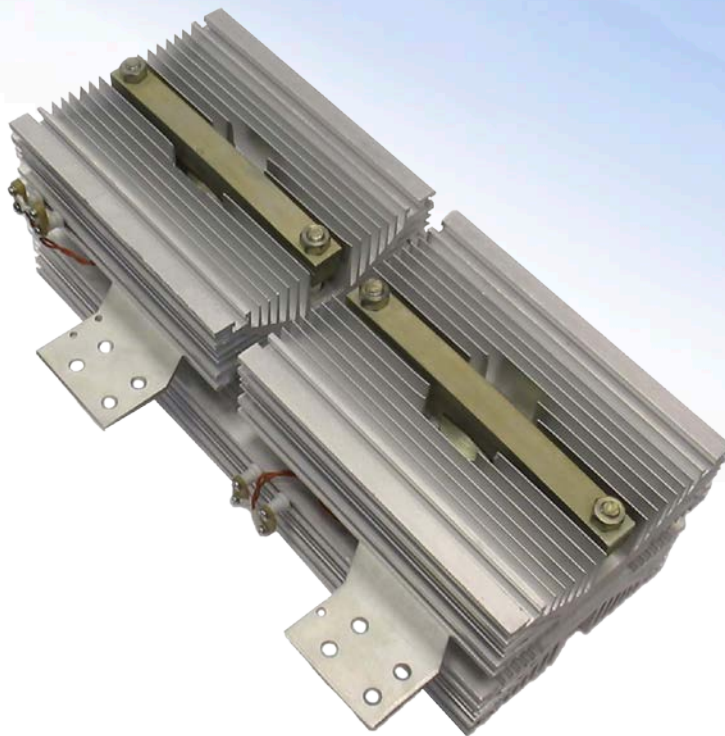


ОСНОВНЫЕ ОБЛАСТИ ПРИМЕНЕНИЯ

- плечо трехфазного управляемого выпрямителя

ОСОБЕННОСТИ

- воздушное принудительное охлаждение для работы блока **БВ2Т-700-1,1-П** на ток 700 А, блока **БВ2Т-1200-1,1-П** на ток 1200 А обеспечивается Заказчиком, при этом скорость обдува должна быть не менее 6 м/сек



ТЕХНИЧЕСКИЕ ХАРАКТЕРИСТИКИ

Наименование параметра	БВ2Т-700-1,1-П	БВ2Т-1200-1,1-П
Рабочее напряжение, кВ	1,1	1,1
Максимальный рабочий ток ($T_a \leq 40$ °С), А, не более	700	1200
Рабочая частота, Гц	50	50
Габаритные размеры (длина x ширина x высота), мм, не более	520 x 300 x 300	600 x 470 x 250
Масса, кг, не более	55	55
Климатическое исполнение	УХЛ	УХЛ
Категория размещения	4	4